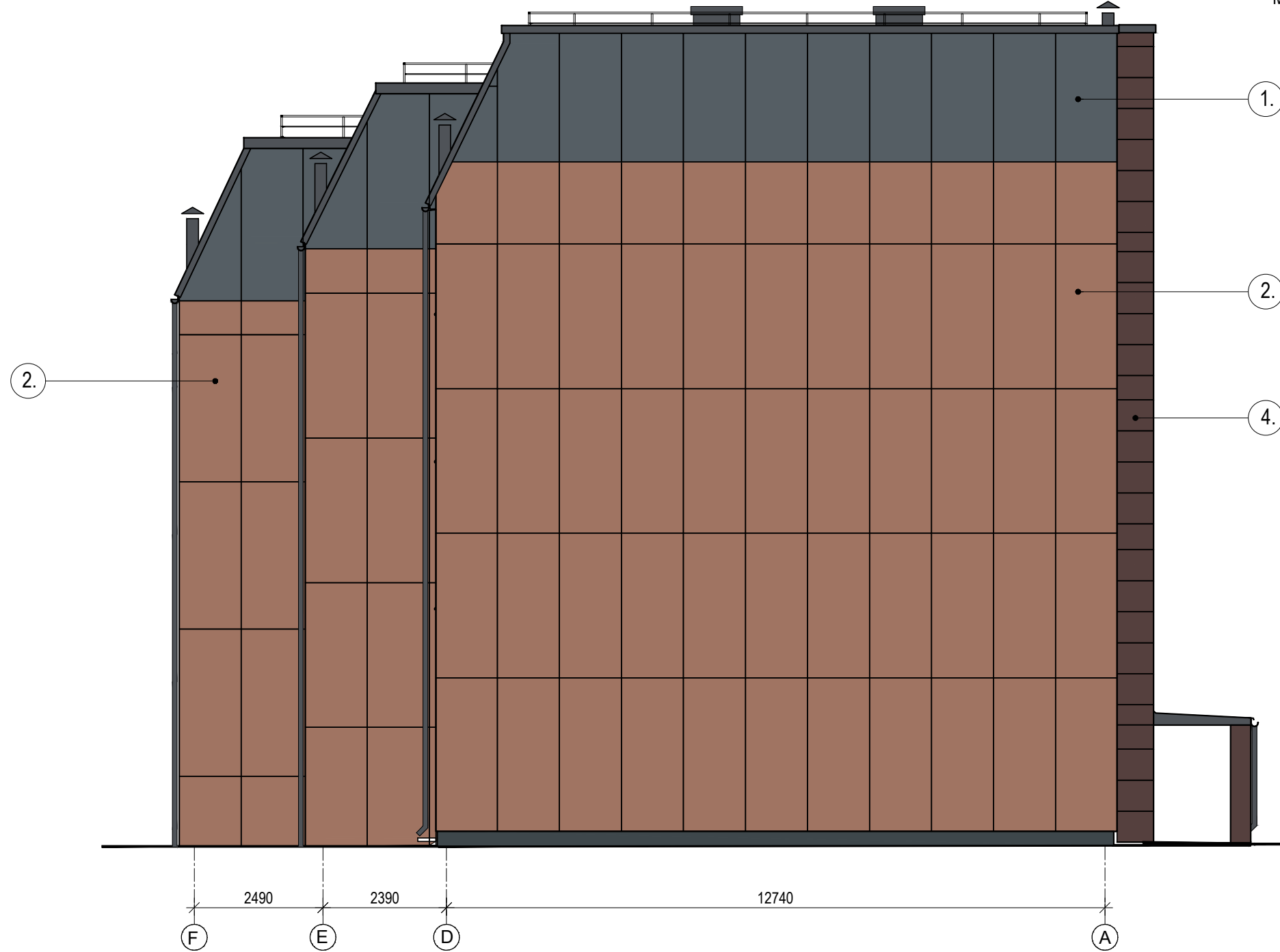
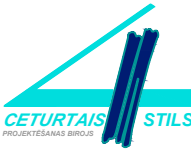


FASĀDE ASĪS F-A  
M 1:100



PIEZĪMES:

1. Fasāžu apdare - masā tonētas šķiedrcementa loksnes un lielformāta akmens masas flīzes uz alumīnija profila karkasa. Horizontālajās pārseguma joslās starp lodžijām paredzētas apmetas-krāsotas akmens vates loksnes plānajām apmetuma sistēmām,  $\lambda D \leq 0,036$  (W/mK), un dekoratīvais apmetums ar tonētu silikona sveķu bāzes krāsojumu.
2. Fasāžu flīzes, zonās ap ieejas mezgliem, stiprināt pie alumīnija karkasa uz speciālas līmes līdz ieejas jumtņu līmenim. Pārējā fasāžu daļā flīzes stiprināmas uz āķveida metāla stiprinājumiem.
3. Projekta AR daļas fasāžu toni var atšķirties no ražotāja tonu kartē uzrādītajiem (skat., tonu kodu).
4. Cokolu armēt ar dubultu stiklašķiedras sietu.
5. Pirms fasāžu un pamatu siltināšanas darbiem veikt gāzes ievadu novirzīšanu no ēkas saskaņā ar LBN 243-15 un vadoties pēc izniegtajiem tehniskajiem noteikumiem 05.03.2024.

	SIA "Ceturtais stils" Saieta laukums 2A, Madona, LV-4801 Reģ. Nr. 55403015621, Būvķ. Nr. 1200-R		"Būvniecības ieceres dokumentācijas izstrādes un autoruzraudzības pakalpojumi daudzdzīvokļu dzīvojamās mājās "Šķieneri 10"		Pasūtījuma Nr. GES/1.32/LĪG/23/29
	Pasūtītājs: SIA „Gulbenes Energo Serviss” Reģ. Nr. 54603000121		Adrese: "Šķieneri 10", Šķieneri, Stradu pagasts, Gulbenes novads	Arhīva Nr.02.24. Stadija: BP	
Būvproj. d.vad.	Juris Moris	15.02.2024.	Rasējums:		
Izstrādāja	Uldis Daugulis	15.02.2024.	FASĀDE ASĪS F-A		
		Mērogs:	1:100	Dat: 02.2024.	Lapa: AR-12